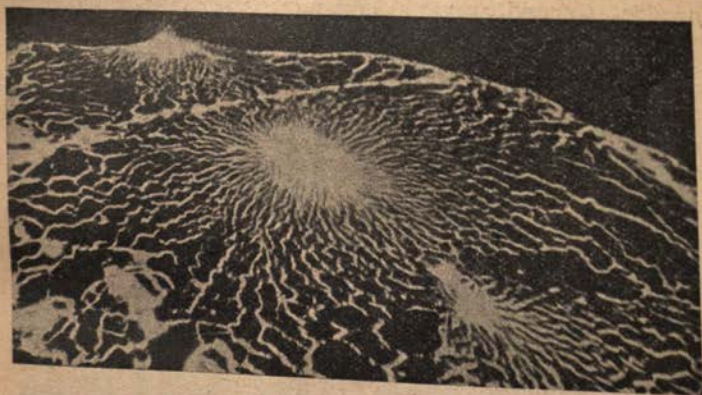


канѣтъ изригналѣ голѣмо количество кипяща лава, която достигнала брѣговетѣ на морето. Цѣлото море кипѣло отѣ горещина и всичко живо въ него било унищожено.

Въ 1932 г. изригнали въ Ю. Америка нѣколко вулкана изведнажѣ. Страшни облаци отѣ гореща вулканическа пепель надвиснали надѣ цѣлата страна. Слѣнцето се скрило и полумракѣ падналѣ надѣ цѣла Южна Америка. Два дни следѣ това почнало да вали пепель, която падала 600 км. далечѣ отѣ вулканитѣ. Всичко се покрило съ пепель, която на нѣкои мѣста стигала единѣ метърѣ дебелина. На други мѣста почнало да вали



Кипяща лава изѣ коритото на единѣ вулканѣ

дѣждѣ отѣ калѣ. Много хора и много животни загинали тогава. Около 100,000 души останали безѣ подслонѣ.

Всѣко изригване на пепель отѣ вулканитѣ е придружено съ електрически сияния и гърмотевици. Тѣ следватѣ непрекъснато и цѣлото небе блести отѣ свѣткавици. Тѣ иматѣ различни форми и сж толкова чести, че ухото на човѣка не може да схване, коя кога изгърмява. Често пжти гърмотевицитѣ заглушаватѣ шума на изригващитѣ вулкани. Въ севернитѣ страни, гдето гърмотевицитѣ и свѣткавицитѣ сж нѣщо непознато, често пжти при изригване на вулканитѣ, тѣ се