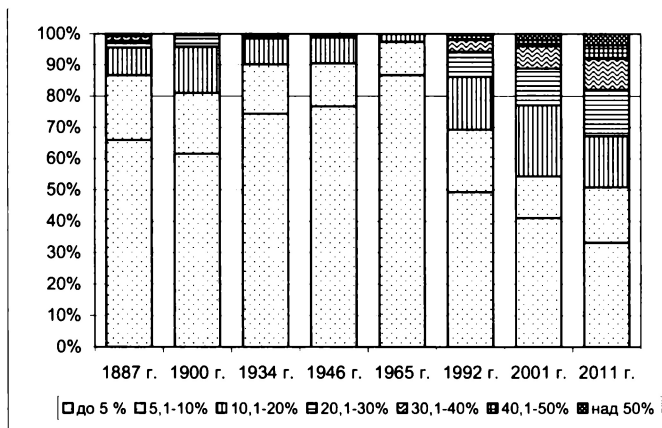


както общините в Странджа – Царево, Малко Търново, Средец, така и тези по Черноморското крайбрежие – Созопол, Несебър, и Ямболско – Тунджа, Ямбол, Стралджа, Елхово (Приложение 8). След 1989 г. се наблюдава тенденция на непрекъснато нарастване на относителния дял на ромското население – с над 20 % роми са две общини – Котел и Твърдица. Освен в Старопланинската част и Заббалканските котловини, където се намират общините с най-висок относителен дял, се наблюдава значителното му нарастване: над 10 % в общините в Странджа – Приморско, Созопол, Малко Търново, Болярово, над 8 % в Ямболско – Стралджа, Елхово, Тунджа, Ямбол (Приложение 9, 10, 11).



Фиг. 53. Разпределение на селищата с различен относителен дял на ромското население в Югоизточна България за периода 1887-2011 г.

Fig. 53. Distribution of the settlements with different relative share of Roma population in Southeastern Bulgaria for the period 1887-2011

Значително нарастване се наблюдава и в броя на селищата в Югоизточна България, в които има ромско население. През 1887 г. са регистрирани 135 селища, а в края на разглеждания период – през 2011 г., броят им достига 258. До началото на 90-те години на XX в. основната част от техния брой (85-95 %) попада в групата селища, в които ромите съставляват нисък относителен дял (**до 10 %**) (фиг. 53). След това този дял намалява почти наполовина, като тези населени места са половината от селищата в Югоизточна България. Наблюдава се обратна тенденция при селищата с по-висок относителен дял на роми, като най-голямо увеличение бележат селищата с относителен дял от 10-20 % (с около 15 пункта), следвани от тези с 20-30 % – със 7 пункта, и от 30-40 % – с 5 пункта.

Още преди Втората световна война голяма част от броя на ромското население в Югоизточна България е концентрирана в селищата с **10-20 %** роми, за разлика от останалите части на страната (фиг. 54, фиг. 55). От 18 % през 1887 г. относителният им дял достига до 45 % през 1934-1946 г., след което се наблюдава спадане и през 2011 г. той бележи 10 %. Това