



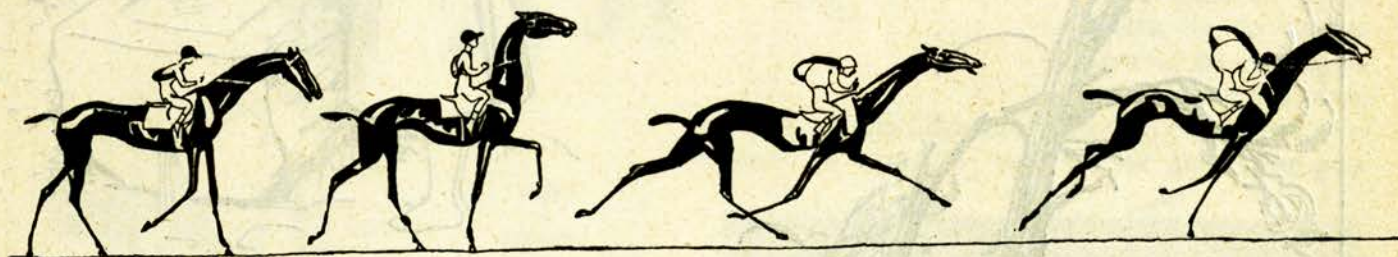
царятъ да воюва. Нѣмало вече вино въ зимника му, нито жито въ житниците. На края на годината, когато трѣбвало да плаща тежки данъци, нѣмалъ и пари въ съкровищницата.

И бирниците му продали имота и цѣлата покщнина.

„Ахъ“ — рекълъ си тогава клетникътъ, — „нима трѣбваше всичко да изгубя: пари, имотъ, къща, та дори и чедата си? Защо не повѣрвахъ на Мерлена? Сега всичко е напразно. Дано да умра! Проклетъ животъ! Поне магаренцето да бѣ ми останало!“

Той се усѣтилъ честитъ, когато се намѣрили милостиви люде, които му отстъпили една колиба. И пакъ нарамилъ брадвата, и пакъ се върналъ въ гората, и пакъ почналъ да стѣга товари съ дърва. Само гласътъ на добрия Мерленъ вече не чулъ.

Прев. Диана Райнова



ЗА РИСУНКАТА

Преди да изпълнятъ картина съ багри, живописците я нахвърлюватъ съ черно (съ моливъ или вжленъ); тогава казваме, че *рисуватъ*. Изрисуваното изображение (*рисунката*) предава предметитъ само въ най-главнитъ имъ чѣрти. Но рисунката не води всѣкога къмъ картина. Днесъ вече много художници рисуватъ съ моливъ, креда или перо, безъ да превръщатъ отсетне рисункитъ въ картини. Тѣй се получава творба, която е толкова ценна, колкото и картината, но се отличава отъ нея по видъ.

Каква разлика има между картина и рисунка? Картината е *цветна*, а рисунката — *черна*. Едната изобразява предметитъ *изпъкнало*, сиречъ изписва ги тѣй, че ни се струватъ плътни, твърди и обли или жглести, както сж си въ природата. Освенъ това, на картината ние познаваме, колко е *раздалеченъ* единъ предметъ отъ другъ, кой е по-близо до насъ, кой — по-далечъ. Всичко това се постига, като се изпишатъ съ раз-

лични багри освѣтенитъ и тъмни части на предметитъ. Ние мѣримъ всѣки предметъ въ природата на дължина, ширина и височина; всичко, що виждаме, има тия три измѣрения: то е *триизмѣрно*. На картината то се явява тѣй, че да личатъ и тритъ му измѣрения: явява се въ *триизмѣренъ* видъ. Затова се казва, че въ живописъта предметитъ иматъ *изпъкнала форма* (*форма* звачи *изгледъ, видъ*).

Въ рисунката не е тѣй. Тамъ предметитъ не сж представени плътни, а нѣкакъ *прозрачни*: презъ тѣхъ се вижда хартията, на която сж нарисувани. Тѣ не сж и триизмѣрни, а *плоски*: изобразени сж съ *чѣрти* (линии) или *петна* (черни ивици). Рисунката запазва само ония чѣрти на предмета, които се виждатъ, като го погледнемъ отведнажъ. Ако се вгледаме въ него внимателно, ние ще почнемъ да забелязваме вече подробности, но тѣхъ рисувачътъ изпуска — за тѣхъ ние се досѣщаме, като гледаме рисун-

