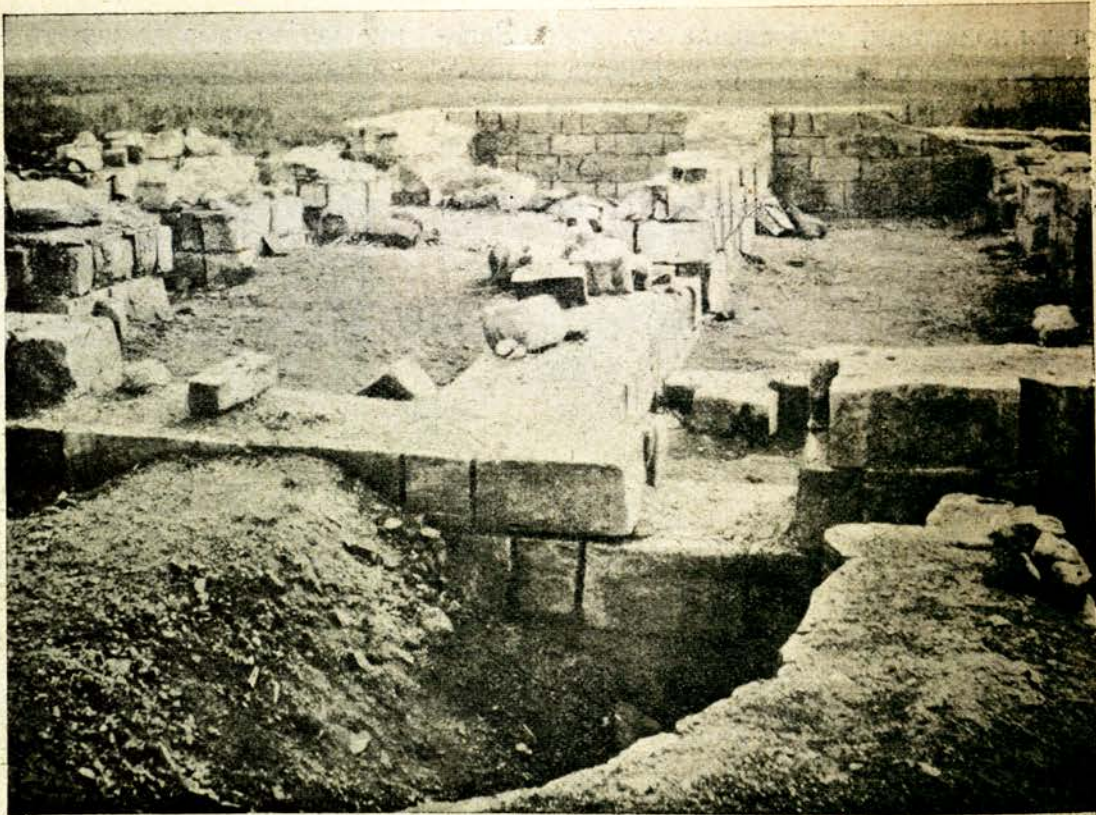


Разкопани основи на старобългарски царски сгради в нѣкогашна Плиска (днесъ — с. Абоба)



рътъ съзнава своята сила и цени своята власт. Основитѣ на сгради съ такѣвъ изгледъ сж разкопани въ Плиска, Преславъ и Мадара. Въ Плиска имало два двореца — малъкъ и голѣмъ, издигнати между стенитъ на крепостъта, всрѣдъ широки дворове, сжщо заградени съ стени. Дворцитѣ изглежда да сж били на два етаж. Такива сж и сградитѣ въ Мадара и Преславъ.

Старитѣ българи били и отлични златари. Въ Банатъ сж открити двадесетина златни сѣдини, украсени много изящно; тѣ се пазятъ въ виенския музей. Тия сѣдове сж правени отъ българи. Украсени сж съ орнаменти — преплетени обржчи, джги, назжбени украшения, цвѣтя, листа и клонки. На нѣкои сѣдини има издълбани и хора съ животни: изобразенъ е българинъ на конь, какъ мѣкне единъ пленникъ за косата; конникътъ е облѣченъ съ броня и държи копие съ знаме на върха. Другаде виждаме брониранъ ловець съ корона на главата, яхналъ едно приказно животно съ крила и човѣшка глава, какъ стреля съ лжкъ една пантера. Има и други приказни изображения. При разкопкитѣ въ Мадара сж намиренни златни накити — части отъ хубавъ поясъ, украсени съ червена глечъ и зелено стъкло.

Когато българитѣ се покрѣстили, изкуството имъ трѣбвало да се

приблужи до това на Византия, отдето дошла и новата имъ вѣра. Князь Борисъ-Михаилъ издигналъ 7 съборни църкви и много обители. Царь Симеонъ следвалъ примѣра на баща си. Въ Плиска сж открити две църкви, други имало край Преславъ. Симеонъ издигналъ *Златната църква*, предъ устието на рѣка Тича. Църквата е кръгла; въ стената отвжтре има 9 обли вдлъбнатини (ниши), отъ които срѣдната е служела за олтаръ. На западното ъ лице сж се издигали кули, а отпредъ се е разстилалъ дворъ, обграденъ съ стълповище (колониада). Нѣма втора такава църква. Тя е била и разкошно укра-



Основи на старобългарска царска сграда въ Плиска (днесъ — с. Абоба)