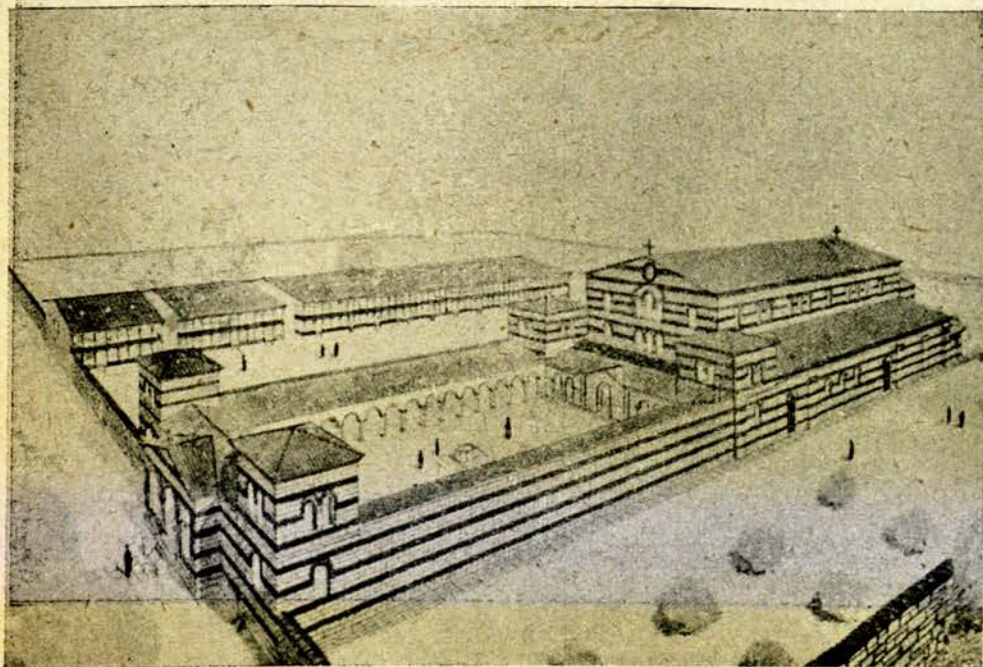


Златни сждове отъ старобългарското съкровище, намърено въ Банатъ

сена съ скъпи мрамори, пѣстра керамика и блѣскава мозаика. Освенъ това, Симеонъ про-

дѣлжилъ строежа на много сгради, що билъ започналъ баща му.

Маджаритѣ разрушили, когато нахлули въ България, нѣкои църкви и обители; Симеонъ възстановилъ тия сгради и ги направилъ още по-хубави. Той разширилъ и нѣкои постройки, сградени преди него. Обителта Св. Пантелеймонъ въ Преславъ, сградена отъ Бориса, била разширена, за да могатъ въ нея да живѣятъ и работятъ писателитѣ, преводачитѣ, преписвачитѣ, иконописцитѣ и други художници. Симеонъ поправилъ и голѣмата преславска църква, която украсилъ отвътре съ керамика. Той се погрижилъ



Стара църква въ Плиска, както е изглеждала нѣкога